

**CARATTERISTICHE**

Il ns. elettromagnete idraulico è un sistema integrato, elettromagnete-generatore, adatto alla movimentazione di materiali ferrosi. Montato a bordo dell' elettromagnete ci sono un generatore idraulico e un quadro elettrico di comando, protezione e contro-eccitazione che rende il sistema molto compatto e facile da installare e disinstallare.

L'elettromagnete è completamente indipendente e quindi può essere usato su macchine diverse.

L'elettromagnete può essere connesso alla macchina sia per mezzo di un aggancio rapido (escluso dalla fornitura) oppure in alternativa tramite una catena a tre rami con anellone centrale (inclusa nella fornitura).

La funzione di magnetizza e smagnetizza avviene esclusivamente per mezzo dell'olio idraulico della macchina: non servono connessioni elettriche.

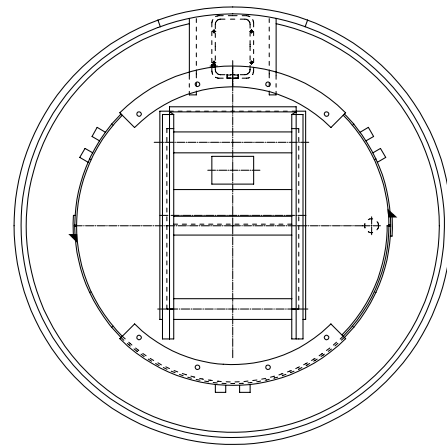
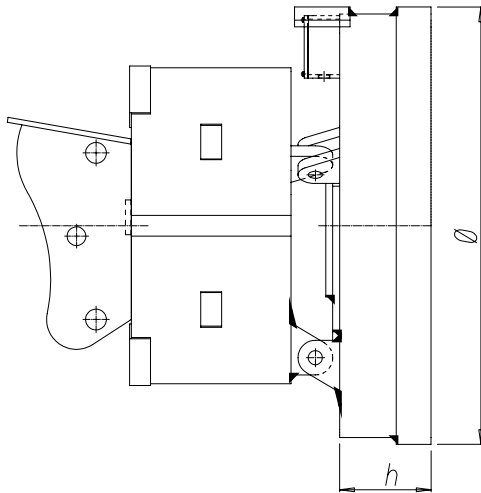
È necessario connettere solo i tubi dell'olio del martellone, della benna o della cesoia all'ingresso ed allo scarico del generatore. Quando l'olio è in circolo il magnete si magnetizza, quando si interrompe il flusso dell'olio il magnete si smagnetizza.

La contro eccitazione automatica garantisce un sgancio rapido del materiale.

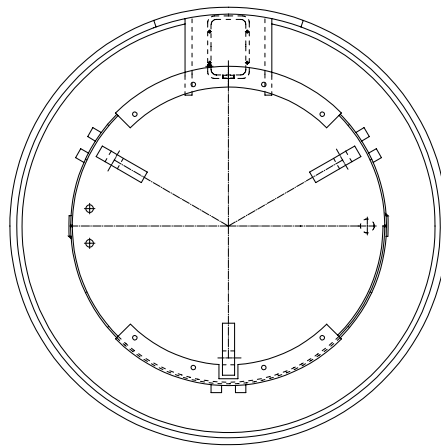
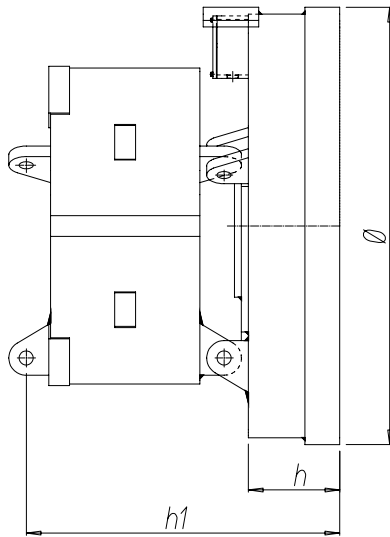
La pressione nel tubo di scarico non deve superare i 5 bar. Lo scarico deve essere obbligatoriamente collegato direttamente al serbatoio senza passare tramite valvole o filtri (I tubi di alimentazione non sono inclusi nella fornitura).



DIS 1



DIS 2



Modello	Potenza assorb. a 20°C	Tensione nominale Vcc	Peso Kg	Peso totale Kg	Dimensioni mm. Sizes mm.			Forza di strappo a caldo (1) con traferro Ø/300	Portata a caldo (2)		Portate medie orientative a caldo			
					Ø	h	h1		Bramme blocchi Kg	Sferadaberta Kg	Panidi ghisa Kg	3A T/m3 Kg	24 1,942T/m3 Kg	40 0,841T/m3 Kg
EC70HD	3	220	265	430	720	215	740	5500	2700	950	105	80	70	40
EC90HD	4	220	450	750	900	215	865	7900	3900	1380	160	160	130	70
MRS90HD	4,9	220	680	955	960	215	855	10500	5250	2300	230	200	190	100
MRS100HD	5,5	220	780	1085	1060	215	855	11500	5750	2600	280	255	240	120
MRS110HD	7	220	890	1200	1140	215	855	13000	6500	3000	320	290	280	140
MRS125HD	9	220	1100	1420	1250	215	875	15000	7500	3500	490	440	410	210

Rottame

Modello	Alimentazione idraulica	
	Portata olio - l/mm	Pressione olio - bar
EC70HD	3	220
EC90HD	4	220
MRS90HD	4,9	220
MRS100HD	5,5	220
MRS110HD	7	220
MRS125HD	9	220

Le quote della tabella sono riferite solamente al disegno 2.

Le quote del disegno 1 dipendono dall'aggancio rapido, differente per ogni produttore di escavatori.

1) Secondo norme VDE 0580

2) Determinate dopo 5 ore di funzionamento intermittente al 50%, a temperatura ambiente di 20°C, secondo norme VDE 0580